

PSE-15M



VSE-15YF



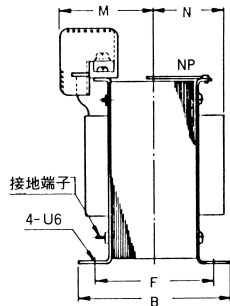
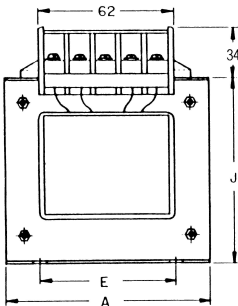
EPSA-50L

標準仕様

- 適用規格 : JIS C 1731(1988)準拠
- 定格周波数 : 50/60Hz
- 標準電圧 : 440/110V, 220/110V, 460/115V
- 周囲温度 : -5°C~40°C(結露のないこと)
- 銘板 : 英文

	形 式	定格負担 (VA)	精度階級
乾式 E種	PSE- 15M	15	1.0
	PSE- 25M	25	
	PSE- 50M	50	
	PSE-100M	100	
	PSE-200M	200	
モ ー ル ド	EPSA- 15L (F)	15	1.0
	EPSA- 50L (F)	50	
	EPSA-100L (F)	100	
	EPSA-200L (F)	200	
	EPSA-300L (F)	300	
	EPSA-500L (F)	500	

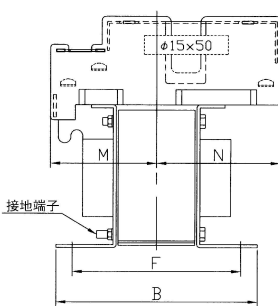
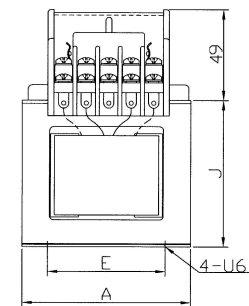
●乾式E種



ヒューズクリップ付の場合VSE-□YF形で製作します。

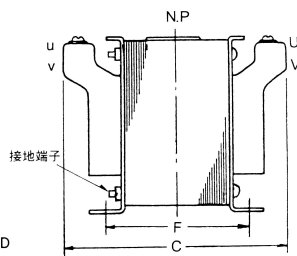
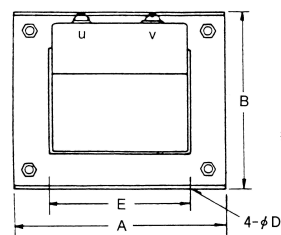
形 式	負担 (VA)	A	B	E	F	J	M	N	質量 (kg)
PSE- 15M	15	86	100	60	88	76	52	40	2.2
PSE- 25M	25	86	115	60	103	76	59	50	3.0
PSE- 50M	50	96	115	70	103	84	59	50	3.7
PSE-100M	100	114	110	76	98	99	62	55	5.7
PSE-200M	200	133	120	90	108	114	67	60	9.0

●乾式E種(ヒューズクリップ付)



形 式	負担 (VA)	A	B	E	F	J	M	N	質量 (kg)
VSE- 15YF	15	86	100	60	88	76	55	65	2.2
VSE- 25YF	25	86	115	60	103	76	63	57	3.0
VSE- 50YF	50	96	115	70	103	84	63	57	3.7
VSE-100YF	100	114	110	76	98	99	60	60	5.7
VSE-200YF	200	133	120	90	108	114	70	50	9.0

●モールド形



形 式	負担 (VA)	A	B	C	D	E	F	質量 (kg)
EPSA- 15L	15	105	95	115	8	64	80	4.0
EPSA- 50L	50	114	105	135	8	72	90	5.0
EPSA-100L	100	133	116	135	8	86	90	7.5
EPSA-200L	200	153	132	140	8	100	88	10
EPSA-300L	300	171	149	150	10	100	96	13
EPSA-500L	500	171	149	170	10	100	116	15

※ヒューズクリップ付別途寸法