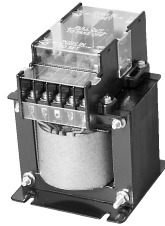
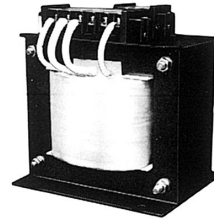


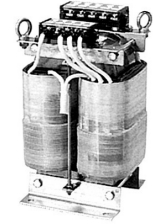
TSE-10M



TSE-10YF



TSB-150MD



TSB-5KLW

## 標準仕様

- 適用規格 : 50VA ~ 750VA . . . . . JIS C 6436 JIS C 5310  
1kVA ~ 5kVA . . . . . JEC-2200
- 耐熱クラス : 50VA ~ 750VA . . . . . E種  
1kVA ~ 5kVA . . . . . B種
- 使用定格 : 連続定格品
- 周囲温度 : -5°C ~ 40°C (結露のないこと)
- 定格周波数 : 50/60Hz
- 定格電圧 : 500V以下
- 標準電圧 : 440/110V , 220/110V
- タップ電圧 : 定格タップをご指示下さい。指示のない場合は、  
最高電圧を定格とし以下低減容量となります。
- 銘板 : 英文
- ◆オプション : 混触防止板付 , 熱帯処理 , ケース入  
ヒューズクリップ付(φ15×50用)

	形 式	容量(VA)
E種	TSE-05M	50
	TSE-07M	75
	TSE-10M	100
	TSE-15M	150
	TSE-20M	200
	TSE-30M	300
	TSE-40M	400
	TSE-50M	500
	TSE-75M	750

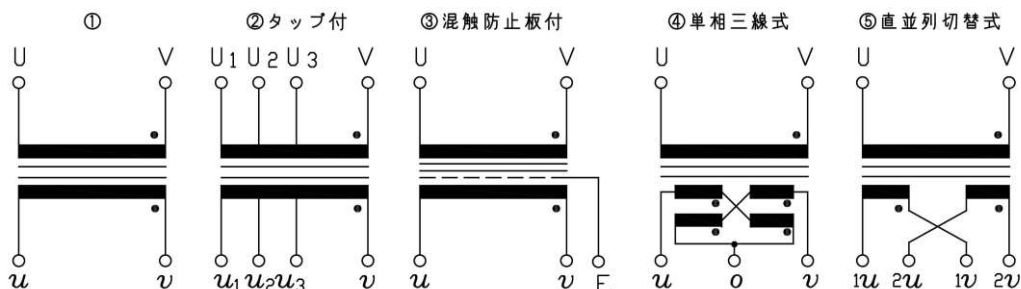
- ・ TSE-□M形 . . . . . 端子数5P
- ・ TSE-□MD形 . . . . . 端子数10P
- ・ ヒューズクリップ付の場合TSE-□YF形で製作致します。

	形 式	容量(kVA)
B種	TSB-100MD	1
	TSB-150MD	1.5
	TSB-200MD	2
	TSB-250MD	2.5

	形 式	容量(kVA)
B種	TSB-3KLW	3
	TSB-4KLW	4
	TSB-5KLW	5

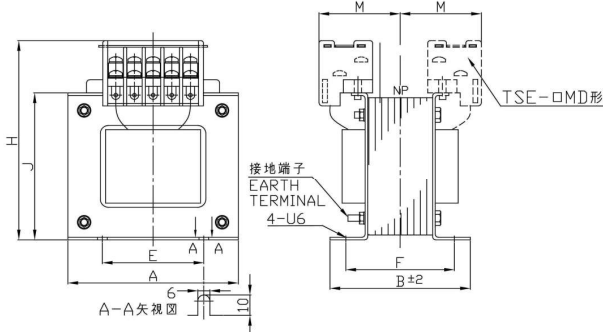
・ 端子数一次5P、二次5P以内

## 結線図

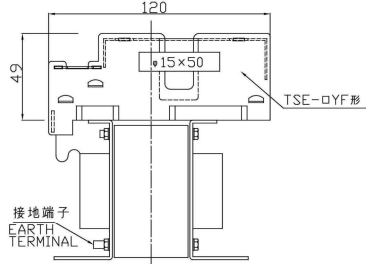


●乾式E種

・TSE-05M(D)～TSE-75M(D)

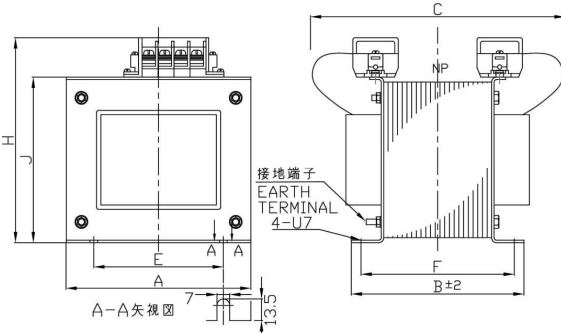


・TSE-05YF～TSE-75YF



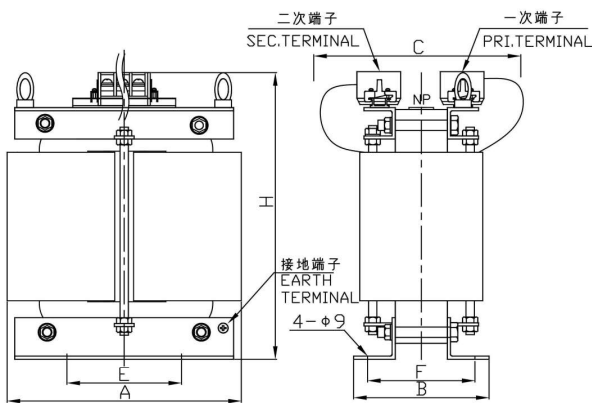
●乾式B種

・TSB-100MD～TSB-250MD



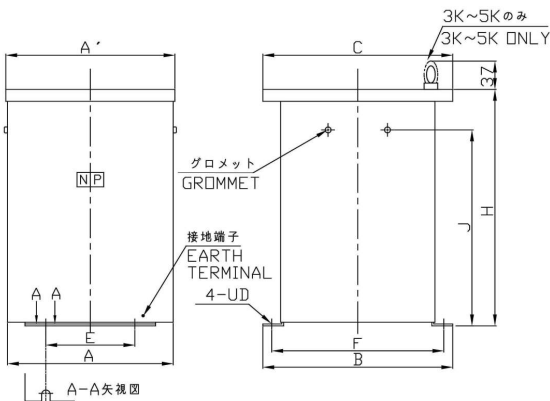
●乾式B種

・TSB-3KLW～TSB-5KLW



●鉄板ケース入

・TSE-05MC～TSB-5KLWC



●乾式E種

形 式	容量 (VA)	A	B	E	F	H	J	M	質量 (kg)
TSE-05M	50	80	90	50	78	99	67	47	1.5
TSE-07M	75	80	100	50	88	99	67	52	1.8
TSE-10M	100	86	100	60	88	108	76	52	2.2
TSE-15M	150	86	115	60	103	108	76	59	3.0
TSE-20M	200	96	115	70	103	116	84	59	3.7
TSE-30M	300	105	105	70	93	123	91	59	4.6
TSE-40M	400	114	110	76	98	131	99	62	5.7
TSE-50M	500	133	100	90	88	146	114	57	6.7
TSE-75M	750	133	120	90	108	146	114	67	9.0

・定格電流7.5A以上は別途寸法となります。

・TSE-□YF形は、端子台寸法以外は、TSE-□Mと共通。

●乾式B種

※C, H寸法はmax. 寸法です。

形 式	容量 (kVA)	A	B	C	E	F	H	J	質量 (kg)
TSB-100MD	1	152	125	180	104	107	178	133	11
TSB-150MD	1.5	171	130	200	120	112	197	152	16
TSB-200MD	2	171	160	250	120	142	197	152	21
TSB-250MD	2.5	171	190	270	120	172	197	152	26

・定格電圧100V以下は別途寸法となります。

●乾式B種

※A・C・H寸法はmax. 寸法です。

形 式	容量 (kVA)	A	B	C	E	F	H	質量 (kg)
TSB-3KLW	3	160	162	210	120	135	290	20
TSB-4KLW	4	180	172	220	130	145	290	26
TSB-5KLW	5	190	192	220	130	145	310	30

・定格電圧100V以下は別途寸法となります。

※標準電圧以外はC寸法が異なる場合があります。

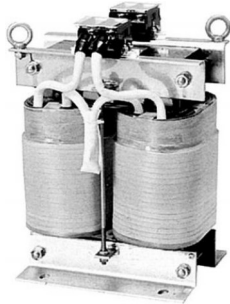
●ケース入

形 式	容量 (VA)	A'	A	B	C	UD	E	F	H	J	ケース質量 (kg)
TSE-05MC ～TSE-20MC	50～200	137	133	180	160	6×10.5	70	165	180	130	3.3
TSE-30MC ～TSE-50MC	300～500	173	169	210	190	8×14	100	190	200	140	4.3
TSE-75MC ～TSB-150MDC	750～1500	233	229	260	260	10×15	135	240	250	190	6.0
TSB-200MDC ～TSB-250MDC	2～2.5kVA	233	229	320	320	10×20	135	290	260	195	7.0
TSB-3KLWC ～TSB-5KLWC	3～5kVA	285	279	320	320	10×20	150	290	398	330	12.0

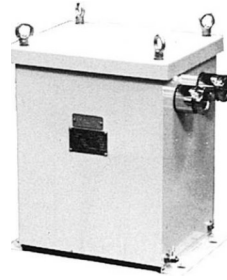
※TSB-3KLWC～TSB-5KLWC (3kVA～5kVA)のみ吊金具付、H寸法吊金具を含みません。

※上記ケース質量は、ケースのみとなります。(本体質量含まず)

※A'寸法は突起物含みません。



TSB-50KLG



TSB-20KLG

※ケーブルグラントはオプション

## 標準仕様

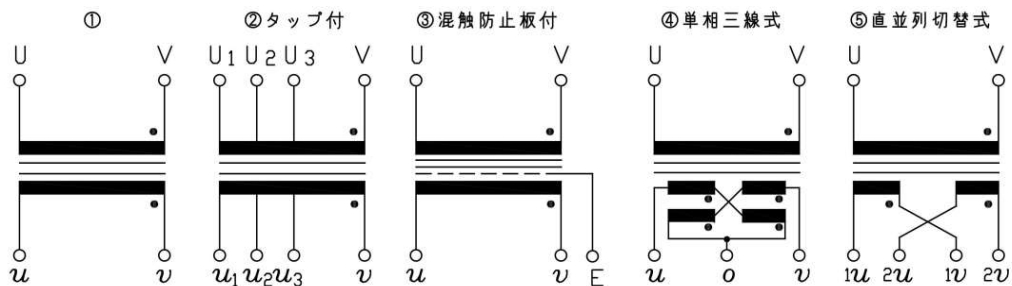
- 適用規格 : JEC-2200 JEM-1310
- 耐熱クラス : 7.5kVA～50kVA・・・B種, H種  
: 75kVA～100kVA・・・H種
- 使用定格 : 連続定格品
- 周囲温度 : -5℃～40℃(結露のないこと)
- 定格周波数 : 50Hz, 60Hz
- 定格電圧 : 500V以下
- タップ電圧 : 定格タップをご指示下さい。指示のない場合は、  
最高電圧を定格とし以下低減容量となります。
- 銘板 : 英文
- ◆オプション : 混触防止板付, 熱帯処理, ケース入  
保護カバー付, 車輪付, ケーブルグラント  
JG規格, NK規格その他規格品

B種・H種 (ケースなし)		
形式		容量(kVA)
TSB-7KLG	TSH-7KLG	7.5
TSB-10KLG	TSH-10KLG	10
TSB-15KLG	TSH-15KLG	15
TSB-20KLG	TSH-20KLG	20
TSB-25KLG	TSH-25KLG	25
TSB-30KLG	TSH-30KLG	30
TSB-40KLG	TSH-40KLG	40
TSB-50KLG	TSH-50KLG	50
	TSH-75KLG	75
	TSH-100KLG	100

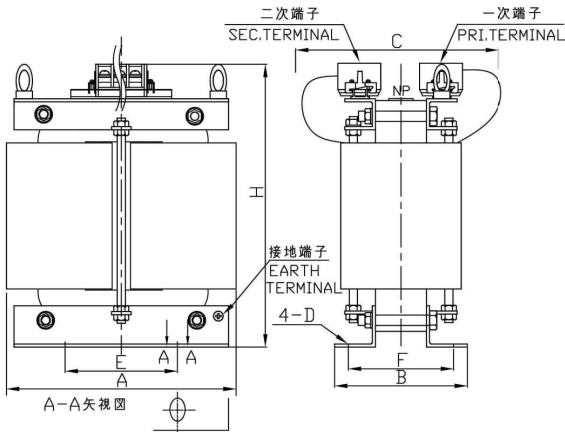
B種・H種 (ケース入)		
形式		容量(kVA)
TSB-7KLG C	TSH-7KLG C	7.5
TSB-10KLG C	TSH-10KLG C	10
TSB-15KLG C	TSH-15KLG C	15
TSB-20KLG C	TSH-20KLG C	20
TSB-25KLG C	TSH-25KLG C	25
TSB-30KLG C	TSH-30KLG C	30
TSB-40KLG C	TSH-40KLG C	40
TSB-50KLG C	TSH-50KLG C	50
	TSH-75KLG C	75
	TSH-100KLG C	100

式: 数字-容量, L-低圧用, C-ケース入  
形: TSB-1 φ B種, TSH-1 φ H種

## 結線図



●乾式B種・H種      ・TSB(H)-7KLG~TSB(H)-50KLG

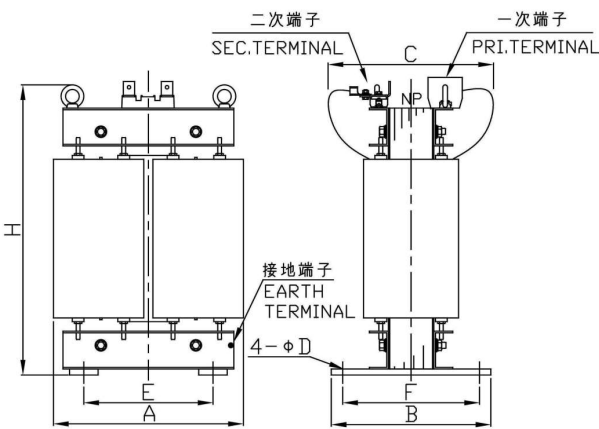


●乾式B種, H種

※A・C・H寸法はmax. 寸法です。

形 式	容量 (kVA)	A	B	C	D	E	F	H	質量 (kg)
TSB(H)-7KLG	7.5	260	180	270	12×17	150	140	360	50
TSB(H)-10KLG	10	260	210	310	12×17	150	170	360	60
TSB(H)-15KLG	15	330	230	330	14×19	200	180	430	85
TSB(H)-20KLG	20	330	260	370	14×19	200	210	430	110
TSB(H)-25KLG	25	350	280	400	14×19	200	220	500	130
TSB(H)-30KLG	30	350	300	430	14×19	200	240	520	150
TSB(H)-40KLG	40	380	320	460	14×19	250	240	650	220
TSB(H)-50KLG	50	380	350	490	14×19	250	270	650	270

●乾式H種      ・TSH-75KLG~TSH-100KLG

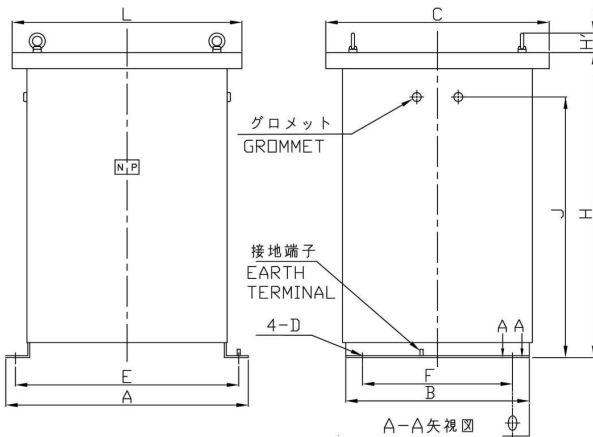


●乾式H種

※A・C・H寸法はmax. 寸法です。

形 式	容量 (kVA)	A	B	C	φD	E	F	H	質量 (kg)
TSH-75KLG	75	500	420	450	15	340	360	800	320
TSH-100KLG	100	550	460	500	15	360	400	880	420

●ケース入      ・TSB(H)-7KLGc~TSB(H)-50KLGc

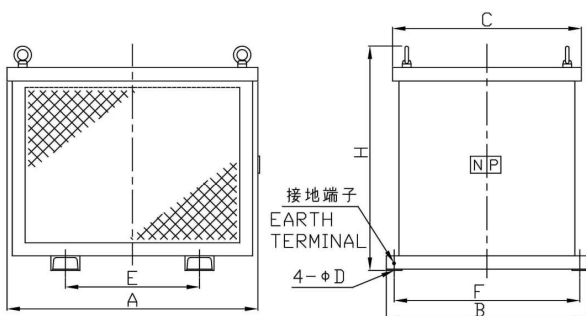


●ケース入

※H寸法は吊金具は含まれていません。

形 式	容量 (kVA)	A	B	C	D	E	F	H	H'	J	L	質量 (kg)
TSB(H)-7KLGc	7.5	500	350	430	14×19	450	280	545	43	465	445	80
TSB(H)-10KLGc	10	500	350	430	14×19	450	280	545	43	465	445	90
TSB(H)-15KLGc	15	620	430	550	18×23	570	340	645	53	530	600	135
TSB(H)-20KLGc	20	620	430	550	18×23	570	340	645	53	530	600	160
TSB(H)-25KLGc	25	760	475	600	18×23	700	370	800	66	680	720	200
TSB(H)-30KLGc	30	760	475	600	18×23	700	370	800	66	680	720	220
TSB(H)-40KLGc	40	760	575	700	18×23	700	470	970	66	850	720	320
TSB(H)-50KLGc	50	760	575	700	18×23	700	470	970	66	850	720	370

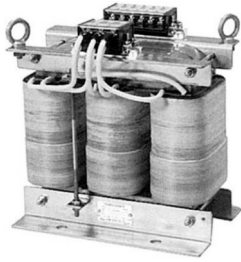
●ケース入      ・TSH-75KLGc~TSH-100KLGc



●ケース入

※H寸法はmax. 寸法です。

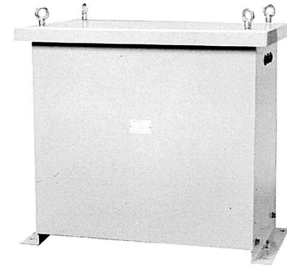
形 式	容量 (kVA)	A	B	C	D	E	F	H	質量 (kg)
TSH-75KLGc	75	865	735	650	18	340	700	1100	440
TSH-100KLGc	100	920	785	700	18	360	750	1200	570



TTB-7KLW



TTB-50KLG

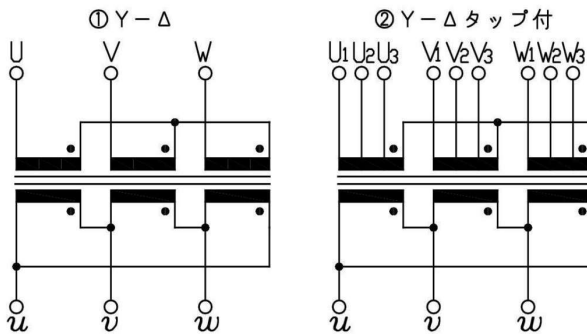


TTB-20KLG

## 標準仕様

- 適用規格 : JEC-2200 JEM-1310
- 耐熱クラス : 100VA~2kVA・・・A種  
3kVA~75kVA・・・B種, H種  
100kVA~300kVA・・・H種
- 使用定格 : 連続定格品
- 周囲温度 : -5℃~40℃(結露のないこと)
- 定格周波数 : 50Hz, 60Hz
- 定格電圧 : 500V以下
- タップ電圧 : 定格タップをご指示下さい。指示のない場合は、最高電圧を定格とし以下低減容量となります。
- 銘板 : 英文
- 結線方式はその都度ご指示下さい。  
Y-Y, Y-Δ, Δ-Y, Δ-Δ, その他  
※結線の中性点は指示のない場合は引きだしておりません。  
※結線方式は指示のない場合は、Y-Δとなります。
- ◆オプション : 混触防止板付, 熱帯処理, ケース入,  
全容量タップ, 保護カバー付, 耐寒・耐薬品処理,  
車輪付  
JG規格, NK規格その他規格品

## ■結線図



A種 (ケースなし・ケース入)		
形 式		容量(kVA)
TTA-100L	TTA-100LC	100VA
TTA-200L	TTA-200LC	200VA
TTA-300L	TTA-300LC	300VA
TTA-500L	TTA-500LC	500VA
TTA-750L	TTA-750LC	750VA
TTA-1KL	TTA-1KLC	1
TTA-1.5KL	TTA-1.5KLC	1.5
TTA-2KL	TTA-2KLC	2

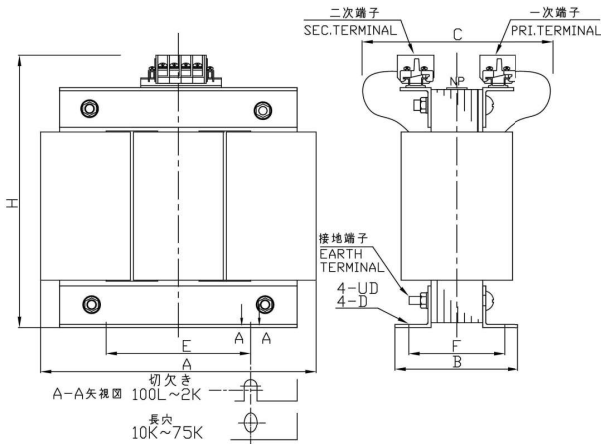
B種・H種 (ケースなし)		
形 式		容量(kVA)
TTB-3KLW	TTH-3KLW	3
TTB-5KLG	TTH-5KLG	5
TTB-7KLW	TTH-7KLW	7.5
TTB-10KLG	TTH-10KLG	10
TTB-15KLG	TTH-15KLG	15
TTB-20KLG	TTH-20KLG	20
TTB-30KLG	TTH-30KLG	30
TTB-40KLG	TTH-40KLG	40
TTB-50KLG	TTH-50KLG	50
TTB-60KLG	TTH-60KLG	60
TTB-75KLG	TTH-75KLG	75
	TTH-100KLG	100
	TTH-125KLG	125
	TTH-150KLG	150
	TTH-200KLG	200
	TTH-300KLG	300

B種・H種 (ケース入)		
形 式		容量(kVA)
TTB-3KLWC	TTH-3KLWC	3
TTB-5KLWC	TTH-5KLWC	5
TTB-7KLWC	TTH-7KLWC	7.5
TTB-10KLGC	TTH-10KLGC	10
TTB-15KLGC	TTH-15KLGC	15
TTB-20KLGC	TTH-20KLGC	20
TTB-30KLGC	TTH-30KLGC	30
TTB-40KLGC	TTH-40KLGC	40
TTB-50KLGC	TTH-50KLGC	50
TTB-60KLGC	TTH-60KLGC	60
TTB-75KLGC	TTH-75KLGC	75
	TTH-100KLGC	100
	TTH-125KLGC	125
	TTH-150KLGC	150
	TTH-200KLGC	200
	TTH-300KLGC	300

式: 数字-容量, L-低圧, C-ケース入  
形: TTA-3φA種, TTB-3φB種,  
TTH-3φH種

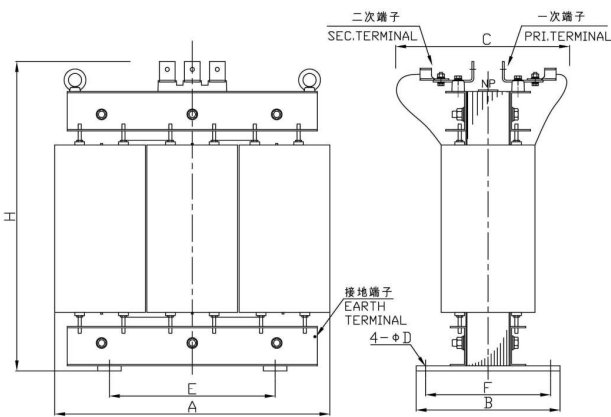
●乾式A種, B種

- ・ TTA (B)-100L~TTA (B)-2KL
- ・ TTB (H)-3KLW~TTB (H)-75KLG



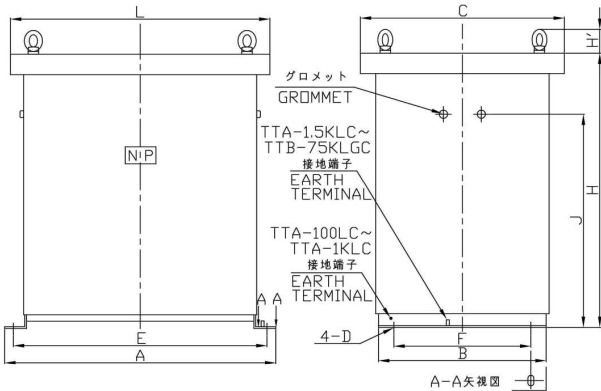
●乾式H種

- ・ TTH-100KLG~TTH-300KLG



●乾式A種, B種 ケース入

- ・ TTA-100LC~TTB-75KLG

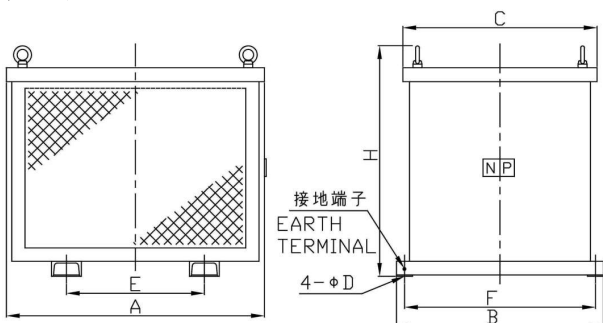


※TTA-100LC~TTA-1KLCはNP(銘板)とグロメット位置が入れ替わります。

※TTA-100LC~TTA-1KLC.....吊金具なし

●乾式H種 ケース入

- ・ TTH-100KLG~TTH-300KLG



●乾式A種, B種

※A・C・H寸法はmax. 寸法です。

形 式	容量 (kVA)	A	B	C	UD	E	F	H	質量 (kg)
TTA (B)-100L	100VA	170	85	135	10×16	60	65	175	5
TTA (B)-200L	200VA	170	95	135	10×16	60	75	175	7
TTA (B)-300L	300VA	170	105	140	10×16	60	85	175	9
TTA (B)-500L	500VA	170	115	155	10×16	60	95	175	11
TTA (B)-750L	750VA	190	120	160	12×20	70	100	185	13
TTA (B)-1KL	1	190	130	170	12×20	70	110	185	15
TTA (B)-1.5	1.5	230	135	180	12×20	70	110	220	19
TTA (B)-2KL	2	250	130	170	12×20	80	110	250	22

●乾式B種, H種

※D寸法 10kVA~75kVA 長穴 A・C・H寸法はmax. 寸法です。

形 式	容量 (kVA)	A	B	C	D	E	F	H	質量 (kg)
TTB (H)-3KLW	3	240	152	190	φ 12	120	120	260	25
TTB (H)-5KLW	5	270	162	210	φ 12	140	135	290	35
TTB (H)-7KLW	7.5	300	192	230	φ 12	160	145	310	50
TTB (H)-10KLG	10	390	180	250	12×17	250	140	360	70
TTB (H)-15KLG	15	390	210	280	12×17	250	170	360	90
TTB (H)-20KLG	20	490	230	300	14×19	300	180	430	125
TTB (H)-30KLG	30	490	260	360	14×19	300	210	450	170
TTB (H)-40KLG	40	530	280	380	14×19	300	220	510	210
TTB (H)-50KLG	50	530	300	410	14×19	300	240	510	250
TTB (H)-60KLG	60	570	320	450	14×19	300	240	650	340
TTB (H)-75KLG	75	570	350	480	14×19	300	270	650	400

●乾式H種

※A・C・H寸法はmax. 寸法です。

形 式	容量 (kVA)	A	B	C	D	E	F	H	質量 (kg)
TTH-100KLG	100	750	420	450	φ 15	480	360	800	400
TTH-125KLG	125	820	460	500	φ 15	530	400	880	500
TTH-150KLG	150	820	460	500	φ 15	530	400	880	550
TTH-200KLG	200	880	460	550	φ 15	530	400	1000	700
TTH-300KLG	300	980	500	650	φ 20	600	440	1100	980

●ケース入

※H寸法はmax. 寸法です。

形 式	容量 (kVA)	A	B	C	D	E	F	H	H'	J	L	質量 (kg)
TTA-100LC	100VA	260	190	233	10×15	240	135	250	—	190	260	12
TTA-200LC	200VA	260	190	233	10×15	240	135	250	—	190	260	14
TTA-300LC	300VA	260	190	233	10×15	240	135	250	—	190	260	16
TTA-500LC	500VA	260	190	233	10×15	240	135	250	—	190	260	18
TTA-750LC	750VA	260	190	233	10×15	240	135	250	—	190	260	20
TTA-1KLC	1	260	190	233	10×15	240	135	250	—	190	260	22
TTA-1.5KLC	1.5	400	235	310	12×17	360	180	391	43	325	370	35
TTA-2KLC	2	400	235	310	12×17	360	180	391	43	325	370	38
TTB-3KLWC	3	400	235	310	12×17	360	180	391	43	325	370	40
TTB-5KLWC	5	500	285	360	12×17	460	210	441	43	375	470	55
TTB-7KLWC	7.5	500	285	360	12×17	460	210	441	43	375	470	70
TTB-10KLG	10	640	350	430	14×19	590	280	536	53	465	585	105
TTB-15KLG	15	640	350	430	14×19	590	280	536	53	465	585	125
TTB-20KLG	20	780	430	550	18×23	730	340	644	53	530	760	175
TTB-30KLG	30	780	430	550	18×23	730	340	644	53	530	760	220
TTB-40KLG	40	930	475	600	18×23	870	370	798	66	680	890	290
TTB-50KLG	50	930	475	600	18×23	870	370	798	66	680	890	330
TTB-60KLG	60	930	575	700	18×23	870	470	955	79	800	890	450
TTB-75KLG	75	930	575	700	18×23	870	470	955	79	800	890	510

●ケース入

※H寸法はmax. 寸法です。

形 式	容量 (kVA)	A	B	C	D	E	F	H	質量 (kg)
TTH-100KLG	100	1100	735	650	φ 18	480	700	1100	650
TTH-125KLG	125	1200	785	700	φ 18	530	750	1200	770
TTH-150KLG	150	1200	785	700	φ 18	530	750	1200	820
TTH-200KLG	200	1300	885	800	φ 18	530	850	1400	1000
TTH-300KLG	300	1400	985	900	φ 18	600	950	1500	1300

### ■スコット結線変圧器

三相→单相変換用としてスコット結線変圧器があります。  
2次側に90°位相の異なる单相回路が2回路得られます。

2相側の負荷が平衡すると三相側電流も平衡します。

図-1

・TTSB-6KLW~  
TTSB-100KLG

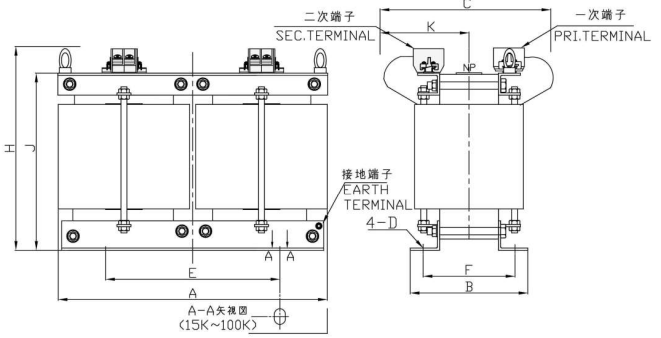
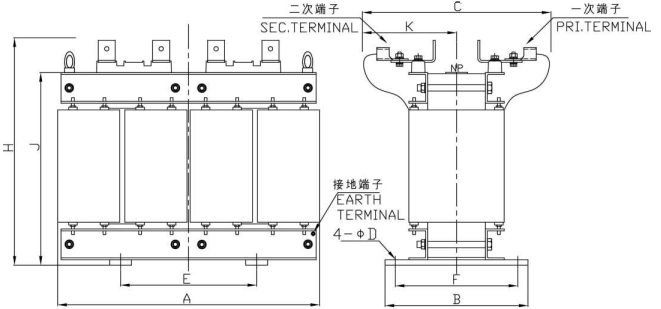


図-2

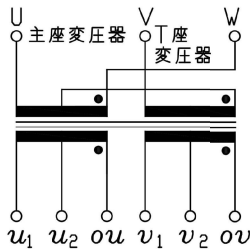
・TTSH-150KLG~  
TTSH-200KLG



### 標準仕様

- 適用規格 : JEC-2200
- 耐熱クラス : B種, H種
- 使用定格 : 連続定格
- 周囲温度 : -5°C~40°C (結露のないこと)
- 定格周波数 : 50Hz, 60Hz
- 定格電圧 : 500V以下
- 二次单相三線×2回路又は  
二次单相二線×2回路
- 銘板 : 英文

### ■結線図



二次单相三線×2回路

図-3 ・TTSB-6KLWC~TTSB-100KLG

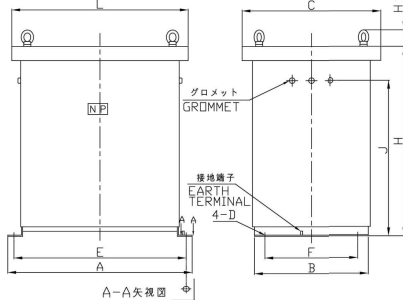


図-4 ・TTSH-150KLG~TTSH-200KLG

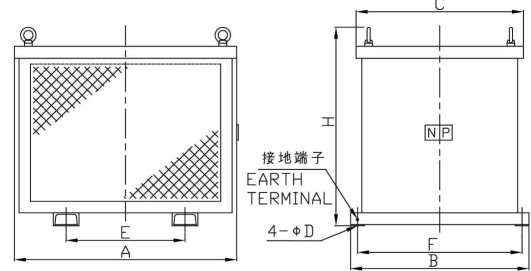


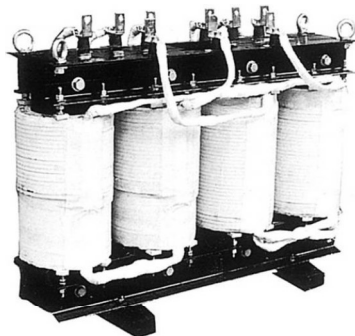
図-3寸法表

※H寸法はmax.寸法です。

形式	容量 (kVA)	A	B	C	D	E	F	H	H'	J	L	質量 (kg)
TTSB-6KLWC	2×3	620	265	340	12×17	580	210	441	43	375	590	65
TTSB-8KLWC	2×4	620	265	340	12×17	580	210	441	43	375	590	72
TTSB-10KLWC	2×5	620	265	340	12×17	580	210	441	43	375	590	85
TTSB-15KLG	2×7.5	770	350	430	14×19	720	280	536	53	465	715	140
TTSB-20KLG	2×10	770	350	430	14×19	720	280	536	53	465	715	160
TTSB-30KLG	2×15	990	430	550	18×23	940	340	633	66	530	970	230
TTSB-40KLG	2×20	990	430	550	18×23	940	340	633	66	530	970	280
TTSB-50KLG	2×25	1190	475	600	18×23	1130	370	798	66	680	1150	370
TTSB-60KLG	2×30	1190	475	600	18×23	1130	370	798	66	680	1150	410
TTSB-80KLG	2×40	1190	575	700	18×23	1130	470	955	79	830	1150	570
TTSB-100KLG	2×50	1190	575	700	18×23	1130	470	955	79	830	1150	670

図-4寸法表

形式	容量 (kVA)	A	B	C	φD	E	F	H	質量 (kg)
TTSH-150KLG	2×75	1450	750	650	18	600	700	1000	820
TTSH-200KLG	2×100	1550	800	700	18	700	750	1050	1050

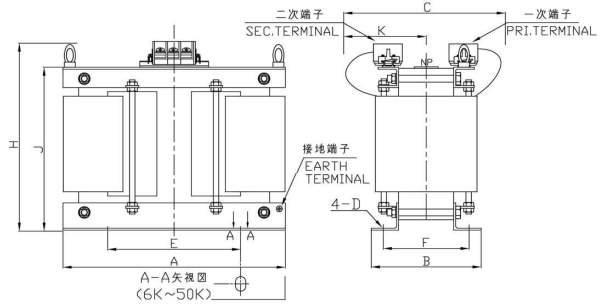


TTSH-150KLG

### ■逆V結線変圧器

三相→单相変換用として逆V結線変圧器があります。  
 单相側に单相回路が1回路得られます。  
 三相側電流の内V相電流が他の2倍流れますので  
 V相のみ電線サイズを大きく願います。

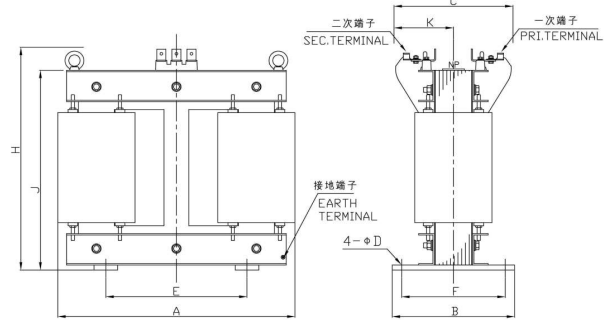
図-5  
 ・TTVB-2KLW~  
 TTVB-50KLG



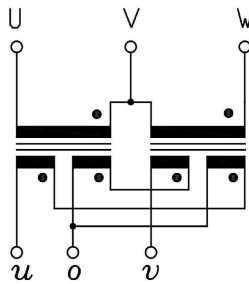
### 標準仕様

- 適用規格 : JEC-2200
- 耐熱クラス : B種, H種
- 使用定格 : 連続定格
- 周囲温度 : -5℃~40℃(結露のないこと)
- 定格周波数 : 50Hz, 60Hz
- 定格電圧 : 500V以下
- 二次单相三線×1回路又は  
二次单相二線×1回路
- 銘板 : 英文

図-6  
 ・TTVH-60KLG~  
 TTVH-100KLG



### ■結線図



二次单相三線×1回路

図-5寸法表

形式	容量 (kVA)	A	B	C	D	E	F	H	J	K	質量 (kg)
TTVB-2KLW	2	240	152	190	φ12	120	120	260	215	95	25
TTVB-3KLW	3	270	162	210	φ12	140	135	290	245	110	35
TTVB-5KLW	5	300	192	230	φ12	160	145	310	265	120	50
TTVB-6KLG	6	390	180	250	12×17	250	140	360	310	130	70
TTVB-10KLG	10	390	210	280	12×17	250	170	360	310	150	90
TTVB-13KLG	13	490	230	300	14×19	300	180	430	370	160	125
TTVB-20KLG	20	490	260	360	14×19	300	210	450	370	200	170
TTVB-25KLG	25	530	280	380	14×19	300	220	510	430	210	210
TTVB-30KLG	30	530	300	410	14×19	300	240	510	430	210	250
TTVB-40KLG	40	570	320	450	14×19	300	240	630	550	240	340
TTVB-50KLG	50	570	350	480	14×19	300	270	640	550	250	400

※A・C・H寸法はmax. 寸法です。

図-6寸法表

形式	容量 (kVA)	A	B	C	φD	E	F	H	J	K	質量 (kg)
TTVH-60KLG	60	780	420	450	15	480	360	820	720	230	460
TTVH-100KLG	100	840	460	500	15	530	400	900	800	260	580

※A・C・H寸法はmax. 寸法です。

図-7 ・TTVB-2KLWC~TTVB-50KLG

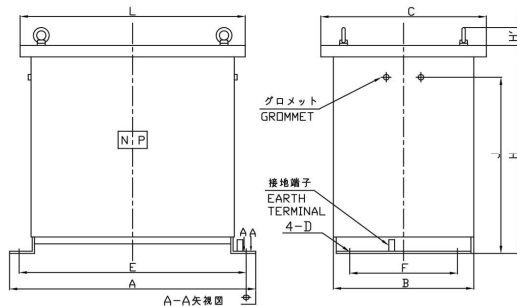


図-8 ・TTVH-60KLG~TTVH-100KLG

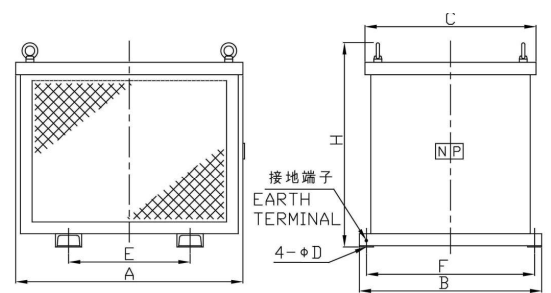
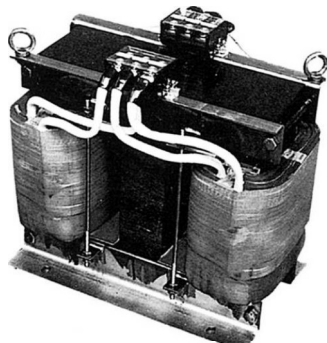


図-7寸法表

形式	容量 (kVA)	A	B	C	D	E	F	H	H'	J	L	質量 (kg)
TTVB-2KLWC	2	400	235	310	12×17	360	180	391	43	325	370	40
TTVB-3KLWC	3	500	285	360	12×17	460	210	441	43	375	470	55
TTVB-5KLWC	5	500	285	360	12×17	460	210	441	43	375	470	70
TTVB-6KLG	6	640	350	430	14×19	590	280	536	53	465	585	105
TTVB-10KLG	10	640	350	430	14×19	590	280	536	53	465	585	125
TTVB-13KLG	13	780	430	550	18×23	730	340	644	53	530	760	175
TTVB-20KLG	20	780	430	550	18×23	730	340	644	53	530	760	220
TTVB-25KLG	25	930	475	600	18×23	870	370	798	66	680	890	290
TTVB-30KLG	30	930	475	600	18×23	870	370	798	66	680	890	330
TTVB-40KLG	40	930	575	700	18×23	870	470	955	79	800	890	450
TTVB-50KLG	50	930	575	700	18×23	870	470	955	79	800	890	510

※H寸法はmax. 寸法です。



TTVB-20KLG

図-8寸法表

形式	容量 (kVA)	A	B	C	φD	E	F	H	質量 (kg)
TTVH-60KLG	60	1100	735	650	18	480	700	1100	650
TTVH-100KLG	100	1200	785	700	18	530	750	1200	820

※H寸法はmax. 寸法です。