

### ■ 高圧用始動変圧器

#### 標準仕様

- 適用規格 : JEC-2201(2007) JEC-2200(1995)
- 使用定格 : 乾式自冷 短時間定格品
- 耐熱クラス : B種
- 周囲温度 : 周囲温度40℃以下で1日の平均気温が35℃以下  
年間平均温度20℃以下(結露のないこと)
- 相数 : 3相
- 定格電圧 : 3000, 3300V, 6000, 6600V
- 定格周波数 : 50Hz, 60Hz
- 標準タップ : 50% - 65% - 80%
- 時間定格 : 0.5分、1分、2分、3分
- 絶縁強度 : 3300V LI30kV AC10kV、6600V LI45kV AC16kV
- 銘板 : 英文
- オプション : 車輪付、特殊タップ値、熱帯処理



AT-318K  
3300V 1800kW

絶縁強度 3300V LI45kV AC16kV  
6600V LI60kV AC22kV(※6600Vの場合、形式が1ランク大きくなります)

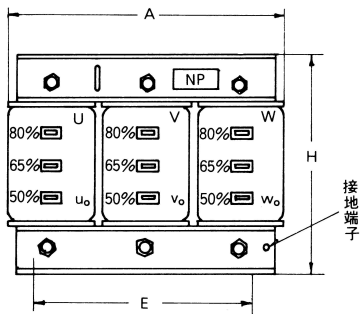
#### ● 3000/3300V用

#### ● 6000/6600V用

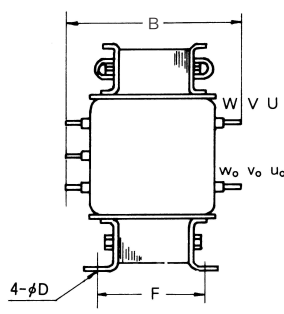
形式	0.5分定格		1分定格		2分定格		3分定格		形式	0.5分定格		1分定格		2分定格		3分定格		A	B	H	E	F	D	J	質量(kg)
	kW	Is(A)	kW	Is(A)	kW	Is(A)	kW	Is(A)		kW	Is(A)	kW	Is(A)	kW	Is(A)	kW	Is(A)								
AT-3110	155	190	110	135	78	95	64	78	AT-6110	155	98	110	69	78	49	64	40	360	290	380	300	185	12		100
AT-3150	210	280	150	200	105	140	87	115	AT-6150	210	140	150	99	105	70	87	57	390	310	390	300	185	12		120
AT-3220	310	385	220	275	155	190	125	155	AT-6220	310	190	220	135	155	96	125	78	420	320	400	300	185	12		140
AT-3300	420	555	300	395	210	275	175	225	AT-6300	420	280	300	200	210	140	175	115	450	370	420	300	185	12		180
AT-3400	565	655	400	465	280	325	230	265	AT-6400	565	350	400	250	280	175	230	145	480	380	440	400	250	14		220
AT-3500	710	825	500	585	350	410	290	335	AT-6500	710	420	500	300	350	210	290	175	510	400	460	400	250	14		255
AT-3650	920	1070	650	760	460	530	375	435	AT-6650	920	560	650	395	460	280	375	225	540	430	480	400	250	14		290
AT-3800	1130	1440	800	1020	560	710	460	590	AT-6800	1130	660	800	465	560	330	460	270	615	440	500	400	250	14		360
AT-310K	1410	1680	1000	1190	700	840	575	685	AT-610K	1410	820	1000	585	700	410	575	335	645	460	530	400	250	14		420
AT-314K			1400	1720	990	1210	800	990	AT-614K			1400	845	990	595	800	485	660	490	550	535	365	14	275	500
AT-318K			1800	2140	1270	1510	1040	1230	AT-618K			1800	1100	1270	775	1040	635	705	500	580	575	375	14	285	620
AT-325K			2500	2920	1760	2060	1440	1680	AT-625K			2500	1440	1760	1020	1440	830	736	560	620	605	395	14	305	760
AT-332K			3200	3850	2260	2720	1850	2220	AT-632K			3200	2140	2280	1510	1850	1230	765	590	680	635	405	14	315	900

kW : 電動機容量(参考値)

Is : 全電圧始動電流



(110kW~1000kW)



(1400kW~3200kW)

